

撥水性コーティング剤

BTCS ソフトコート 66

C-1008

【使用方法】

1. ガラス面の油分、ほこりを洗い流します。
2. BTCS 施工によりスケールを除去します。
3. スクイジーで水分を取り除き乾燥させます。
4. ガラス面にソフトコートをスプレーにて少量吹きつけ、ウエスにて拭き取ります。
スプレーではなく、ウエスに少量含ませて塗布してもかまいません。
塗布後、すぐに拭き取ります。

【注意点】

ソフトコート66を厚く塗布すると白く曇る場合があります。水分を含ませたウエスで拭き取って空拭きしてください。クリアな状態に戻ります

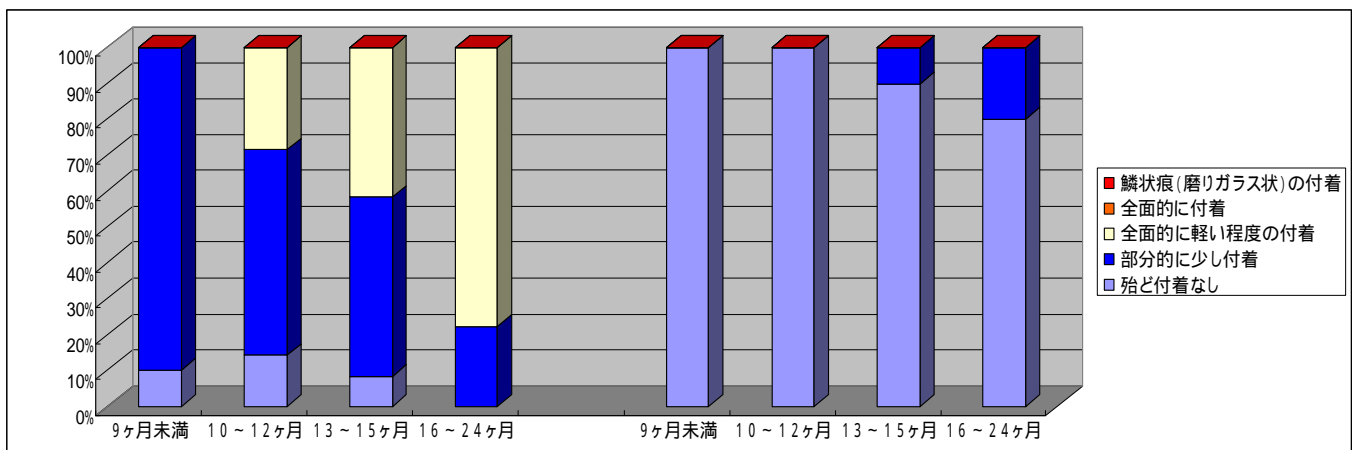


ガラスのコーティングについての資料

鱗状痕(水アカ)除去後の経年経過による汚れの付着の実験結果

コーティングなし

コーティングあり(ソフトコート66使用)



コーティングなしではガラスの鱗状痕の除去作業後、1年をめぐりに除去作業の再実施をする必要があるがソフトコート66によるコーティング後では1年経過後でも鱗状痕の付着もなく、水のはじき具合も当初と殆ど変わらない状態に保っている。

資料提供: (株)JR四国メンテナンス

(発売元) BTCS グリーンケミカル製造元
株式会社 ヨシウラ

〒820-0017 福岡県飯塚市菰田西2丁目9-27
Tel:0948-25-3826 Fax:0948-25-3810